



Fondazione  
di Sardegna



## 47th Italian Championships

# WINDSURFER®

**PITTULONGU, OLBIA 16 - 19 SETTEMBRE 2021**

## BANDO DI REGATA

I partecipanti alle attività di regata sono consapevoli delle prescrizioni in materia di contenimento e contrasto della diffusione del COVID 19, inserite nel protocollo della Federazione Italiana Vela, che si impegnano a seguire nella consapevolezza che eventuali comportamenti contrari a queste specifiche disposizioni, saranno rilevati e denunciati agli organi competenti da parte del Comitato Organizzatore.

### Annotazioni:

[DP] la penalità per un'infrazione a questa regola può, a discrezione del comitato delle proteste, essere minore della squalifica.

[NP] una infrazione a questa regola non può essere oggetto di protesta da parte di una barca (ciò modifica RRS 60.1)

### AUTORITA' ORGANIZZATRICE FEDERVELA CHE DELEGA IL CIRCOLO:

#### CIRCOLO NAUTICO OLBIA ASD

Via Principe Umberto - Molo Brin

TEL. +39 327 9852177

e-mail :info@circolonauticoolbia.it

WEB: www.circolonauticoolbia.it

#### LOCATION DELLA REGATA

Spiaggia di Pittulongu - via Tramontana

### PROGRAMMA

<b>Mer 15/9</b>	13.00 -	<ul style="list-style-type: none"><li>Registrazione e distribuzione delle tavole (nel rispetto delle Norme anti-covid)</li><li>Practice Day</li></ul>
<b>Gio 16/9</b>	9.00 12.30 13.30	<ul style="list-style-type: none"><li>Registrazione e distribuzione delle tavole</li><li>Skipper meeting (nel rispetto delle Norme anti-covid)</li><li>Slalom / Course Race</li></ul>
<b>Ven 17/9</b>	10.00	<ul style="list-style-type: none"><li>Slalom / Course Race</li></ul>
<b>Sab 18/9</b>	10.00	<ul style="list-style-type: none"><li>Slalom / Course Race</li></ul>
<b>Dom 19/9</b>	10.00 -	<ul style="list-style-type: none"><li>Long Distance / Freestyle</li><li>Premiazione dopo l'ultima regata (nel rispetto delle Norme anti-covid)</li></ul>

**Sono previste regate di Course Racing, Long Distance, Slalom e Free Style**

Per il Course Racing ci potranno essere fino a 7 prove per categoria. Non si potranno disputare più di 4 prove al giorno (non più di 3 consecutive). Uno scarto sarà applicato al compimento della quarta prova. Non potrà essere dato alcun segnale di partenza dopo le ore **14:00** dell'ultimo giorno di regata. L'orario dei segnali di avviso della prima prova sarà confermato o modificato mediante avviso pubblicato sulla piattaforma My Federvela e sul gruppo WhatsApp ufficiale della regata (link per accedere [bit.ly/GruppoItaliano2021](https://bit.ly/GruppoItaliano2021)). Il C.d.R. potrà modificare il programma a seconda del meteo o per qualsiasi altra circostanza. Il Campionato si considera valido per categoria/disciplina se viene disputata almeno 1 prova.

## 1. REGOLAMENTI

- 1.1 Saranno applicate le "regole" previste dal Regolamento di Regata WorldSailing (RRS 2021 - 2024);
- 1.2 dall'Appendice B - Regole di competizione per Tavole a Vela e da quelle previste dalla Classe Windsurfer (<https://windsurferclass.com/class/class-rules/>); **Nel Course Race il pompaggio e' vietato nei lati di bolina dopo i primi 30" dallo start (mod reg. 42).**
- 1.3 oltre alle Istruzioni di Regata e Comunicati potranno essere impartite eventuali istruzioni verbali in qualsiasi momento secondo le regole 90.2(c) e B7;
- 1.4 DP][NP]Il Protocollo. La penalità per un'infrazione al "Protocollo" potrà essere massimo del 10%, a seconda della gravità dell'infrazione commessa. La percentuale sarà calcolata rispetto alla posizione d'arrivo della barca in tutte le prove di giornata in cui è stata commessa l'infrazione, oppure nel caso d'infrazione mentre la barca non è in regata, la penalità sarà applicata nella prova più prossima nel tempo, a quella dell'incidente, come da RRS 64.2.
- 1.6 In caso di conflitto fra Bando e IdR queste ultime prevarranno nel rispetto della Regola 63.7.

## 2. COMUNICATI

- 2.1 L'Albo Ufficiale dei Comunicati sarà accessibile utilizzando la piattaforma My Federvela od altra indicata dalle Istruzioni di Regata.
- 2.2 Per limitare gli assembramenti, classifiche, comunicati e modifiche alle istruzioni saranno anche diffusi tramite il gruppo WhatsApp ufficiale della regata (link per accedere: [bit.ly/GruppoItaliano2021](https://bit.ly/GruppoItaliano2021)).

## 3. PUBBLICITÀ

La pubblicità è libera come da Regulation 20 Regolamento di Regata World Sailing. I concorrenti che espongano pubblicità dovranno consegnare, unitamente ai documenti elencati al punto 8, la relativa Licenza FIV.

## 4. AMMISSIONE ED ISCRIZIONI

- 4.1 La manifestazione è riservata alle tavole Classe Windsurfer. Il Campionato è "Open" (e' ammessa la partecipazione di stranieri in regola con i tesseramenti della propria nazione). I concorrenti italiani dovranno essere in regola con la tessera FIV per l'anno 2021, completa delle prescrizioni sanitarie in corso di validità.

4.2 I concorrenti minorenni dovranno inviare il modulo d'iscrizione firmato in calce dal genitore, tutore o Persona di supporto" che gli acconsentono di assoggettarsi alle RRS e che durante la manifestazione, si assume la responsabilità di farlo scendere in acqua a regata.

## 5. TESSERAMENTI

I concorrenti dovranno essere in possesso di:

<b>Tessera FIV 2021</b>	<b>con RC PLUS e Visita Medica Agonistica (Tipo B)</b> <i>Chi non avesse tessera "PLUS" dovrà esibire un certificato assicurativo originale, in corso di validità, con massimale di copertura RC in accordo con i limiti previsti dalla FIV normativa E.1</i>
<b>Tessera Windsurfer</b> 	<b>da esibire all'iscrizione, anche in digitale, per la scansione del QR code</b> Per rinnovare: <a href="http://www.windsurferclass.com/membership/">www.windsurferclass.com/membership/</a> Per scaricare la tessera: <a href="https://windsurferclass.com/myclass/">https://windsurferclass.com/myclass/</a>
<b>Eta' minima 12 anni</b>	<i>l'iscrizione di minorenni deve essere firmata da genitore o da rappresentante legale</i>
<b>Per i concorrenti stranieri:</b>	certificato medico valido per attività agonistica

## 6. TASSA D'ISCRIZIONE

	<b>entro il 27/8/2021</b>	<b>dopo il 27/8/2021</b>
Standard	<b>100 €</b>	<b>130 €</b>
Youth (Under 19)	<b>60 €</b>	<b>90 €</b>
Junior (Under 15)	<b>30 €</b>	<b>60 €</b>

Il pagamento delle quote dovrà essere effettuato con bonifico sul seguente c/c:

**Intestazione: Circolo Nautico Olbia A.s.d.**

**IBAN: IT40B0306909606100000066817**

**Causale: 47th ITALIANO WS +Nome Atleta**

## 7. ISCRIZIONE E NOLEGGIO ATTREZZATURA

Come da Normativa FIV per l'Attività Sportiva Nazionale attualmente in vigore, le iscrizioni potranno essere effettuate tramite l'APP **My Federvela** o tramite il seguente link

**[bit.ly/47th-WS-championships](http://bit.ly/47th-WS-championships)**

il circolo caricherà manualmente su piattaforma My Federvela chi si sia iscritto tramite il link. Le iscrizioni vanno confermate mediante il pagamento indicato al punto 6.

Il link di iscrizione permette di richiedere eventuale attrezzatura a noleggio (tavole fornite dalla società Windsurfer Europe Srls - windsurfereurope.com). **Le attrezzature saranno consegnate in loco mercoledì 15 Settembre dalle ore 13:00.** Sarà richiesto un deposito cauzionale di 150€ che verrà restituito alla riconsegna. Danni all'attrezzatura saranno addebitati a prezzo di listino.

## 8. ISTRUZIONI DI REGATA

Saranno pubblicate su My Federvela in formato elettronico al perfezionamento delle iscrizioni.

## 9. CAMBIO TAVOLA A VELA E NUMERO VELICO

È ammesso il cambio di imbarcazione durante lo svolgimento del Campionato Nazionale. Eventuali cambi di numero velico devono essere tempestivamente comunicati al C.d.R. La mancata esposizione del numero velico durante la regata o di un numero differente da quello risultante dalla iscrizione comporterà la squalifica dalla prova/e in esame.

## 10. STAZZA

Controlli di stazza potranno essere effettuati a discrezione del Comitato di Regata. Il materiale dovrà essere originale Windsurfer o comunque fornito dalla classe ed approvato.

## 11. CATEGORIE

Categoria A:	leggeri
Categoria B:	medio leggeri
Categoria C:	medio pesanti
Categoria D:	pesanti
Categoria F:	donne

Gli elenchi delle categorie verranno comunicati su My Federvela e gruppo whatsapp della regata (link per accedere: [bit.ly/GruppoItaliano2021](https://bit.ly/GruppoItaliano2021)).

## 12. CAMPI DI REGATA E RAGGRUPPAMENTO FLOTTE IN ACQUA

Sono previsti 2 campi di regata con partenze separate per Categoria. E'facolta' del C.d.R di accorpare le Categorie A ed F in un'unica procedura di partenza.

- Course Racing: Yellow Fleet (A, B, F), Blu Fleet (C e D).
- Long Distance: Flotta unica.
- Slalom: Per categoria con finale overall

## 13. FLOATING SYSTEM

Le categorie **A, B, C e D** saranno definite per avere **categorie maschili di pari numero** inclusi **Juniores** ed eventuali concorrenti stranieri. Dopo le procedure di pesatura, nel caso in cui i concorrenti fossero in numero non divisibile per 4 sarà sorteggiata la categoria che avrà il concorrente in eccedenza. Nel caso di concorrenti con pari peso, è considerato più leggero il concorrente più giovane di età. Ai fini del Floating System si considerano tutti i concorrenti che regolarizzano l'iscrizione in loco entro l'ora prevista per la chiusura delle iscrizioni. Ove ammesse, eventuali iscrizioni tardive non modificheranno il floating. Prima della prima partenza il C.O. può disporre una seconda procedura di peso per gli atleti prossimi ai limiti di categoria per verificarne le corrette allocazioni.



## 14. SEDE DELL'EVENTO

### SEGRETERIA

Circolo Nautico Olbia ASD

**via Principe Umberto – Molo Brin**

07026 – Olbia (SS)

TEL +39 327 9852177

info@circolonauticoolbia.it

### BASE NAUTICA

**Villaggio regate presso Spiaggia di Pittulongu**

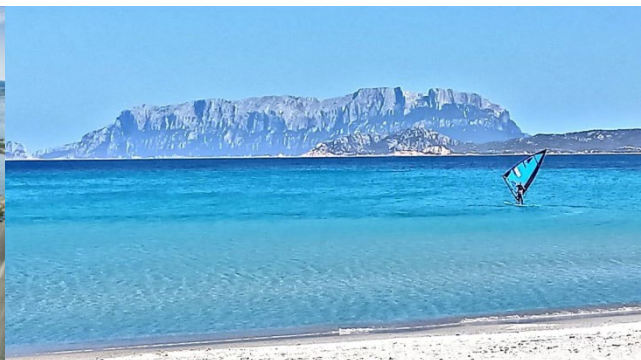
Via Tramontana

07026 Olbia (SS)

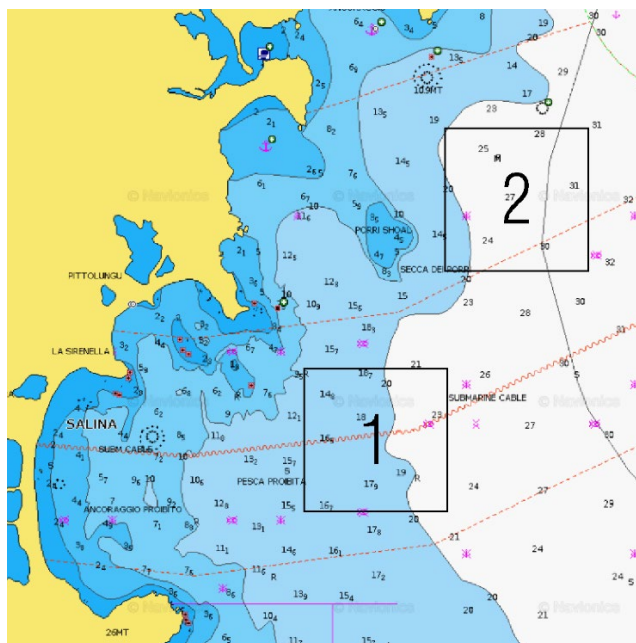
LAT.40.93692367903521, LONG 9.5674225417141



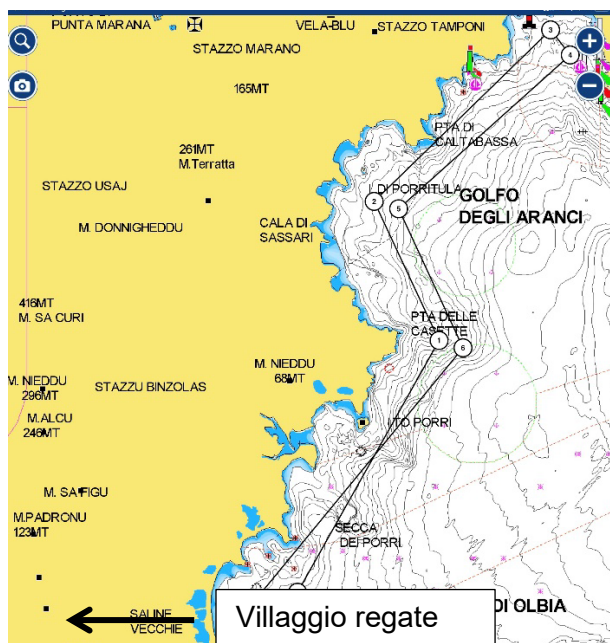
SEDE CIRCOLO NAUTICO OLBIA



SPIAGGIA DI PITTULONGU



CAMPI DI REGATA



PERCORSO LONG-DISTANCE

## 15. LIMITI DI VENTO

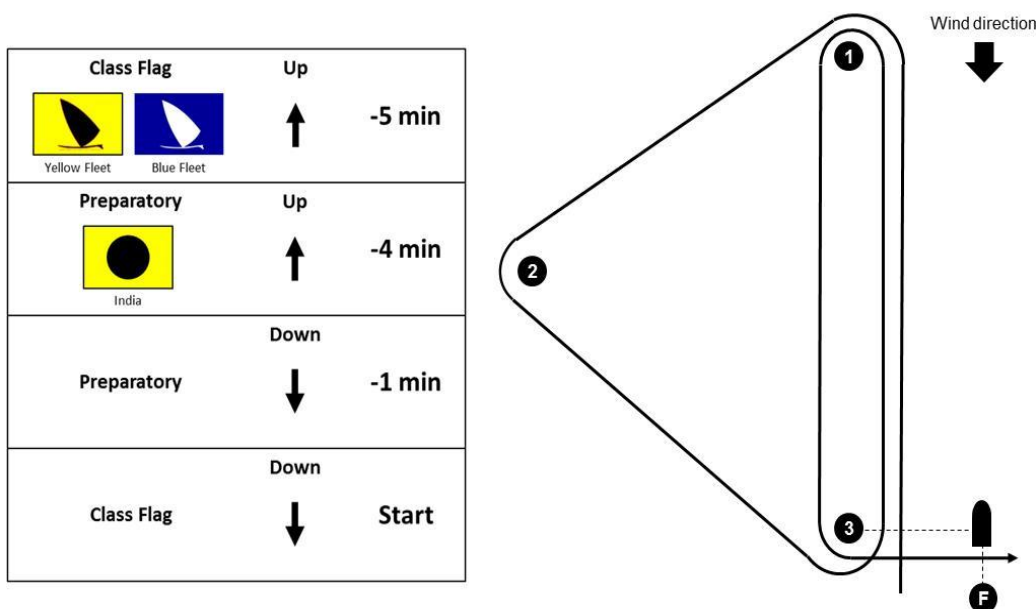
Per l'avvio di una procedura di partenza è necessario che il vento rilevato dal C.d.R. sia pari o superiore a 4 nodi.

## 16. PERCORSI E PARTENZE

### Course Race:

E' previsto un percorso a "triangolo" come da figura allegata. . E' facoltà del C.d.R. utilizzare in alternativa il cd. percorso a "bastone" (senza boa 2). La lunghezza del singolo lato può variare da 0.4 a 0.6 nm in funzione dell'intensità del vento.

Le boe di percorso sono gonfiabili cilindriche di colore giallo/arancione. La boa di partenza P, dopo la partenza diventerà boa di percorso. Quella di arrivo A sarà di dimensioni ridotte e posizionata sottovento al battello CdR.



### Slalom:

Start, 1, 2, 4, Gate, 1, 2, 3, 4, Finish

Lunghezza: 0.04 – 0.08 nm

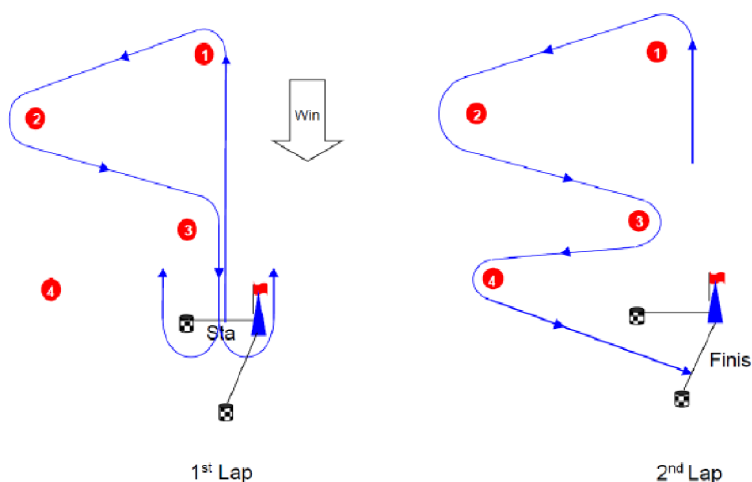
Target Time: 5 – 8 min

Scoring system:

- heats of "n" boats;
- first n/2 proceeding to next round

Final with 8 sailors.

Procedura 2 min, 1 min, Start.





Fondazione  
di Sardegna



## 17. SISTEMA DELLE PENALITA'

Il sistema di penalità per le infrazioni alle regole della Parte 2 è di 360° di sola tavola conformemente alla regola 44.2. Saranno previste penalità per infrazioni alla regola 42.

## 18. MEZZI DI SUPPORTO

I mezzi delle persone di supporto saranno identificabili da bandiere di colore BIANCO con numerazione progressiva.

## 19. CLASSIFICHE

### Course Race:

Sulla base degli ordini di arrivo, saranno attribuiti punteggi secondo il sistema di punteggio minimo previsto dal Regolamento di Regata (RRS 2021-2024) in vigore Appendice A, con le modifiche previste dall'appendice B8. **I risultati di ciascuna categoria saranno ottenuti sommando (al netto di eventuali scarti) i punteggi ottenuti escludendo eventuali concorrenti di altre categorie.** Parità risolta in base a miglior scarto.

### Slalom:

Il titolo Italiano viene assegnato con tabellone ad eliminazione diretta per ciascuna categoria.

### Long Distance:

Il titolo Italiano di Categoria viene assegnato sulla base dell'ordine di arrivo **escludendo eventuali concorrenti di altre categorie.**

### Overall:

Classifica combinata di Course, Slalom e Long Distance secondo le regole di Classe

## 20. PREMI

**Course Racing:** premi per il 1°, 2° e 3° (Categoria: A, B, C, D, F)

**Long Distance:** premi per il 1°, 2° e 3° (Categoria: A, B, C, D, F)

**Slalom:** premi per il 1°, 2° e 3° (Categoria: A, B, C, D, F)

**Freestyle:** premi per il 1°, 2° e 3°

**Overall:** premi per il 1°, 2° e 3°

Saranno previsti riconoscimenti per:

Junior: premio al primo classificato (meno di 15 anni di età al primo giorno dell'evento)

Youth: premio al primo classificato (tra 15 e 19 anni di età al primo giorno dell'evento)

Legend: premio al primo classificato (Maggiore di 60 anni di età al primo giorno dell'evento)

## 21. LOGISTICA

Le tavole a vela e le relative attrezzature potranno sostare nell'area loro assegnata dal Circolo Organizzatore per la durata dell'evento. A partire dal Lunedì 13 Settembre 2021 è garantita la custodia 24 ore su 24 all'interno del villaggio. Il parcheggio riservato ai regatanti e organizzazione è adiacente al Villaggio, e il parcheggio per i camper è situato nelle immediate vicinanze.

## 22. REGOLA FONDAMENTALE 4 – RESPONSABILITÀ

La RRS 3 cita: "La responsabilità della decisione di una barca di partecipare a una prova o di rimanere in regata è solo sua."

Pertanto: partecipando a questo evento ogni regatante concorda e riconosce che la vela è un'attività potenzialmente pericolosa che comporta dei rischi. Questi rischi includono la

possibilità di affrontare forti venti e mare mosso, improvvisi cambiamenti del meteo, guasti/danni alle attrezzature, errori di manovra della barca, scarsa marineria da parte di altre barche, perdita di equilibrio dovuta all'instabilità del mezzo e affaticamento con conseguente aumento del rischio di lesioni. **E' insito nello sport della vela il rischio di lesioni permanenti e gravi o la morte per annegamento, trauma, ipotermia o altre cause.**

### 23. ASSICURAZIONE

Le tavole a vela dovranno essere assicurate per la responsabilità civile per danni a terzi secondo quanto previsto dalla Normativa per L'attività Sportiva Organizzata 2021 in Italia con massimale minimo pari a € 1.500.000,00. La polizza assicurativa o valido documento sostitutivo dovrà essere inviato all'atto dell'iscrizione. La polizza assicurativa potrà essere sostituita dalla Tessera FIV Plus.

### 24. DIRITTI FOTOGRAFICI E/O TELEVISIVI

Concorrenti concedono pieno diritto e permesso al Comitato Organizzatore di pubblicare e/o trasmettere tramite qualsiasi mezzo, ogni fotografia o ripresa filmata di persone o barche durante l'evento, inclusi ma non limitati a, spot pubblicitari televisivi e tutto quanto possa essere usato per i propri scopi editoriali o pubblicitari o per informazioni stampate.

### 25. CONTATTI ED INFORMAZIONI AGGIUNTIVE

Contatti ed informazioni aggiuntive potranno essere richieste sul gruppo Whatsapp ufficiale.

### 26. GRUPPO WHATSAPP UFFICIALE

Cliccare per accedere:



**[bit.ly/GruppoItaliano2021](https://bit.ly/GruppoItaliano2021)**

### 27. AVVERTENZE PARTICOLARI

Si consiglia di consultare frequentemente la pagina al seguente link:  
<http://www.federvela.it/emergenza-covid-19.html>

Dove saranno pubblicati gli aggiornamenti da emergenza COVID rilevanti per l'attività sportiva e derivanti da disposizioni che potrebbero essere pubblicate posteriormente al presente bando di regata.





## COME ARRIVARE

### In aereo:

Distanze Pittulungu dagli aeroporti:

- Olbia (10 km)
- Alghero (145 km)
- Cagliari (280 km).

La Sardegna è facilmente raggiungibile in aereo, atterrando negli aeroporti di Olbia, Alghero e Cagliari.

Per informazioni su autobus:

[www.arst.sardegna.it](http://www.arst.sardegna.it)

*Dall'aeroporto Costa Smeralda di Olbia seguire le indicazioni per la spiaggia di Pittulungu via Tramontana (SP 82).*



### In Nave:

Distanze Pittulungu dai porti

- Olbia (8 km)
- Porto Torres (135 km)
- Cagliari (280 km).

*Dal porto dell'isola bianca seguire le indicazioni per la spiaggia di Pittulungu via Tramontana (SP 82).*



Fondazione  
di Sardegna



**Le convenzioni a condizioni agevolate per gli iscritti al 47th Campionato Italiano Windsurfer con le compagnie di trasporto, Hotel, società di servizi e agenzie di viaggio, saranno comunicate in un allegato a parte.**

Altri suggerimenti saranno comunicati nel gruppo whatsapp (per accedere: [bit.ly/GruppoItaliano2021](https://bit.ly/GruppoItaliano2021))